



A compter du 1^{er} juillet, le

Centre de gestion
de la fonction publique
territoriale de la Charente

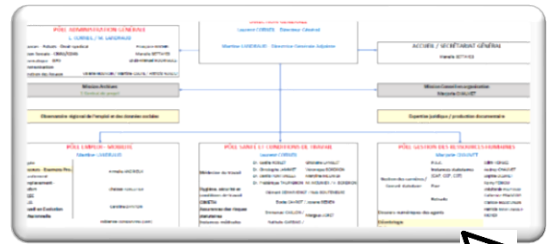
se réorganise



Meilleure TRANSVERSALITÉ

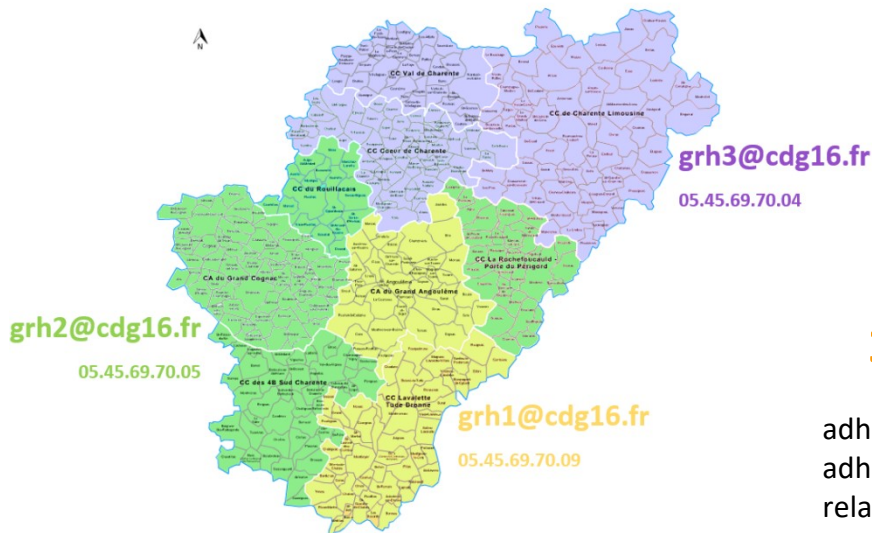
3 pôles à votre service :

- Emploi - mobilité
- Santé et conditions de travail
- Gestion des ressources humaines



Nouvelle RELATION USAGERS

3 binômes pour un **interlocuteur unique** sur vos questions :
gestion des carrières, conseils statutaires, GRH



3 adresses spécifiques pour :

adhérents Paies à façon : paie@cdg16.fr
adhérents P.S.C.* : psc@cdg16.fr
relais retraites CNRACL : retraite@cdg16.fr

* P.S.C. : Protection Sociale Complémentaire



COOPÉRATION renforcée

Les **12 CDG de Nouvelle-Aquitaine** s'engagent dans un Schéma Régional de Coordination, de Mutualisation et de Spécialisation pour mieux **coopérer, harmoniser, développer** leurs services.